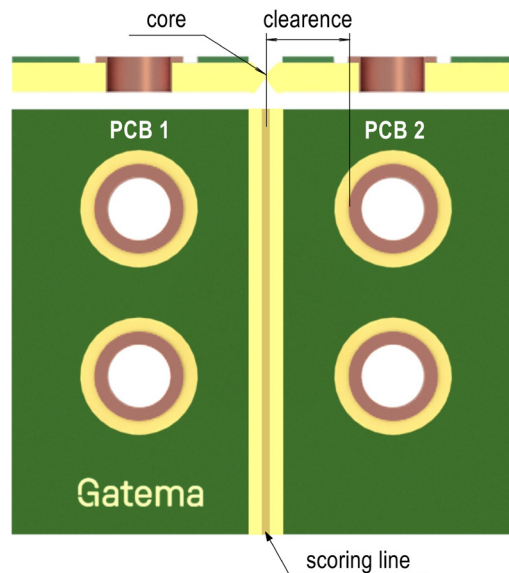


## Drážkování

	minimum
Vzdálenost motivu od hrany DPS – <b>clearence</b>	500 $\mu\text{m}$
Zbytek materiálu po drážkování – <b>core</b>	300 $\mu\text{m}$



## Frézování

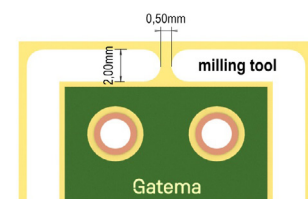
Optimální bezpečná vzdálenost měděného segmentu od hrany frézování – 0,2 mm, minimální 0,15 mm, v případě menší vzdálenosti může dojít k vzniku otřepů po frézování a kvůli nim následně hrozí nebezpečí zkratů.

Frézovací nástroj – materiál FR4, IS400	
minimum	0,60 mm
standard	2,00 mm

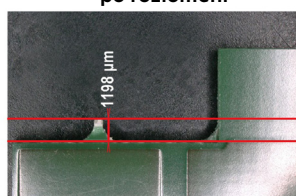
Tabulka fréz.nástrojů – materiál AL	
1,0 mm	2,0 mm
1,5 mm	3,0 mm

## Frézovací můstky – Gatema

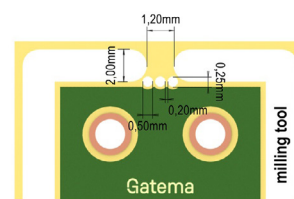
### Standardní můstek



po rozlomení



### Zavrtávaný můstek



po rozlomení

