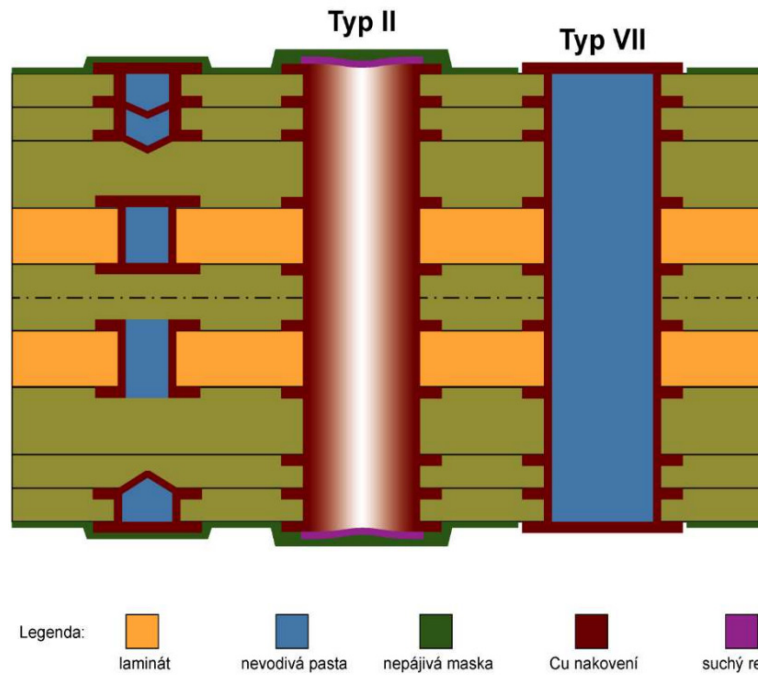
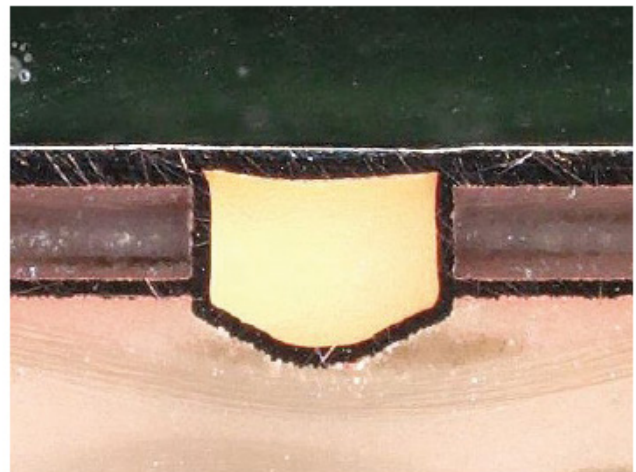
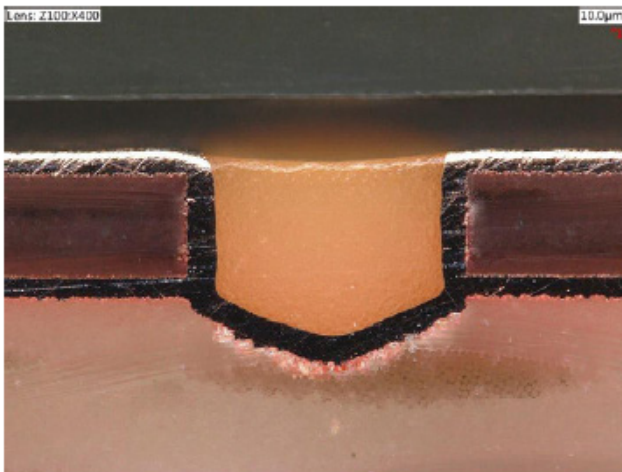


Zaplňování nevodivou pastou

Pro plnění otvorů využíváme technologii od firmy I.T.C. , která díky dvěma hlavám dokáže zaplnit i slepé otvory. Desky zaplňujeme dle IPC 4761 typem VII. Otvory jsou přeplátované mědí a finální povrchovou úpravou. Technologie tedy umožňuje via-in-pad.

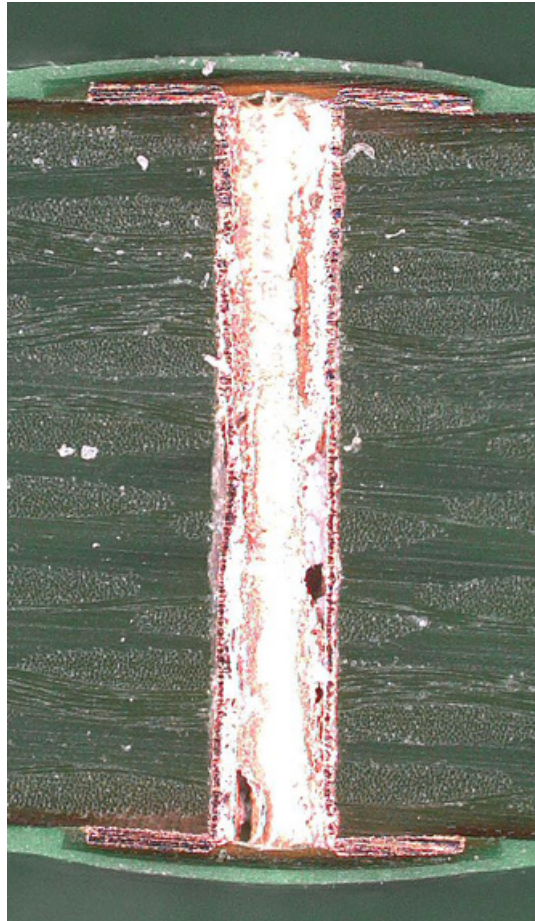


Pokud není uvedeno jinak, zaplňují se vždy všechny prokovy (VIA) do průměru vrtáku 0,45mm. Je ideální specifikovat průměr otvoru, které zákazník požaduje zaplnit, případně uvést maximální průměr zaplněných otvorů. Pokud požadujete zaplnit pouze vybrané otvory (oblast), je nutné tyto specifikovat v samostatné vrstvě, případně přiloženým výkresem.



Zaplňování suchým rezistem

Vnitřek otvoru není vyplněn nevodivou pastou, ale je pouze oboustraně zakryt suchým rezistem a následně překryt nepájevou maskou. Průměr vrtaného otvoru max. 0,35 mm.



Informace o pastě – specifikace

| | |
|---|-------------|
| otvor po nakovení | min. 0,1 mm |
| otvor po nakovení | max. 2,0 mm |
| aspect ratio pro prokovené otvory | max. 40:1 |
| aspect ratio pro slepé vrtání | max. 15:1 |
| dle specifikace IPC-4761 jsme schopni zajistit typ zaplnění | II, VII |
| tloušťka DPS | 0,6–3,2 mm |

Zaplňovaný otvor musí být 5 mm od hrany desky.

Více o TAYIO pastě: <https://www.gatema.cz/wp-content/uploads/2023/08/plnici-pasta-tds-thp-100dx1.pdf>

aspectratio plugging from 1:1 to 1:40

