

Orientace vrstev

Chybějící nebo nesprávné označení je nejčastější příčinou problémů, protože mnoho návrhových systémů dovoluje zrcadlový výstup dat! Z tohoto důvodu označte vaše obvody vždy označením TOP a BOT v mědi! Správné označení označením TOP a BOT v mědi desky poskytuje informace o definici vrstvy a také o orientaci vrstev!

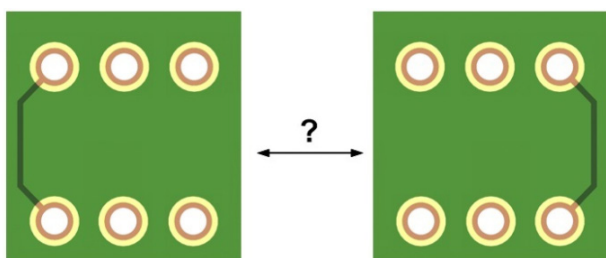


Pro správnou výrobu desky s plošnými spoji je potřeba jednoznačně označit orientaci mědi horní a spodní vrstvy, u vícevrstevných navíc pořadí vnitřních vrstev. Orientace vrstev je vždy brána z pohledu horní vrstvy mědi (TOP) průhledem.



Špatná orientace

e.g. Gerber file "pcb.top"

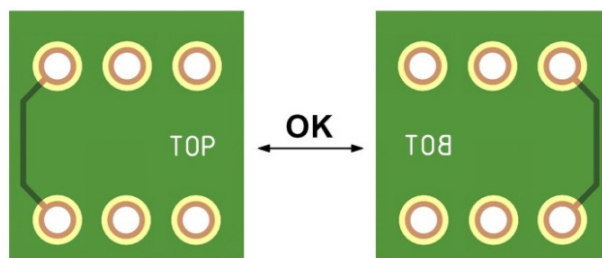


Dokonce i když vaše data jednoznačně určují, jaká je horní nebo spodní vrstva, není možné určovat orientaci vrstvy bez nápisu v mědi, protože téměř každý CAD program dovoluje zrcadlový výstup dat (to platí i pro jednostranné desky).



Správná orientace

Top view



V rozvržení programu by se nápis TOP/BOT měl objevit v mědi, jak je znázorněno na obrázku. Jak je vidět, slovo "TOP" by mělo být čitelné, označení "BOT" pro spodní vrstvu by mělo být zrcadleno.

Definice vícevrstevných DPS

